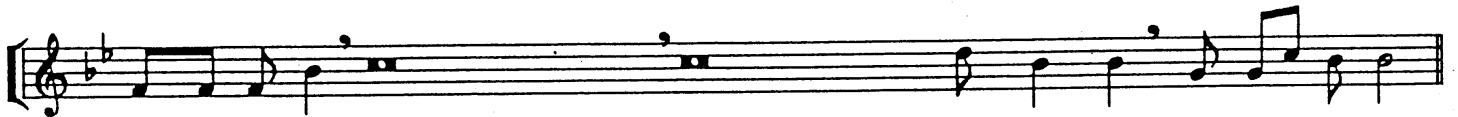


MESSE DE SYLVANÈS

T. : AELF • M. : A. GOUZES • ED. : SYLVANÈS

KYRIE



Sei-gneur Jé sus, envoyé par le Père pour guérir et sauver les hom - mes, prends pi - tié de nous !
O Christ, venu dans le monde appeler tous les pé - cheurs, — prends pi - tié de nous !
Sei-gneur Jé - sus, élevé dans la gloire du père, où Tu intercèdes pour nous, — prends pi - tié de nous !

Calme $\text{♩} = 52$

1. et 3. Ky - ri - e e - le - i - son, Ky - ri - e e - le - i - son, Ky - ri - e e - le - i - son.

2. Chris - te e - le - i - son, Chris - te e - le - i - son, Chris - te e - le - i - son.

SYL E511

MESSE DE SYLVANÈS

T. : AELF • M. : A. GOUZES • ED. : SYLVANÈS

1/2

GLORIA

SYL E512

$\text{♩} = 112$



Gloire à Dieu au plus haut des cieux, et paix sur terre aux hommes qu'il aime !



Nous Te louons, nous te bé-nis-sons, nous T'a-do-rons, nous Te glorifions, nous Te rendons grâ-ce



pour Ton im-men-se gloi__ re Seigneur Dieu, Roi du ciel, Dieu le Père Tout-Puis-sant, Seigneur, Fils u-ni-que

MESSE DE SYLVANÈS

2/2

T. : AELF • M. : A. GOUZES • ED. : SYLVANÈS

GLORIA

Jé - sus Christ, Seigneur Dieu, A - gneau de Dieu, le Fils du Pè - re. Toi qui enlèves le péché du mon - de,

prendspi-tié de nous. Toi qui enlèves le pé-ché du mon - de, reçois notre pri-è - re ! Toi qui es assis

à la droite du Pè - re, prends pi-tié de nous ! Car Toi seul es Saint, Toi seul es Sei - gneur, Toi seul es le Très-haut

Jé - sus - Christ, avec le Saint - Es - prit, dans la gloi - re de Dieu le Pè - re, A - men !

MESSE DE SYLVANÈS

T. : AELF • M. : A. GOUZES • ED. : SYLVANÈS

SANCTUS

Rythmé $\text{♩} = 112$



Saint! Saint! Saint, le Sei-gneur, Dieu de l'u - ni - vers!

pp. Large



Le ciel et la ter - re sont rem-plis de ta gloi - re, *Vif* Ho - san - na au plus haut des cieux



Béni soit Celui qui vient au Nom du Sei-gneur! Ho - san - na au plus haut des cieux!

MESSE DE SYLVANÈS

T. : AELF • M. : A. GOUZES • ED. : SYLVANÈS

ANAMNÈSE



Il est grand le mys-tè - re de la foi !

J=112

Nous pro-cla-mons ta mort, Sei-gneur res-sus-ci-té, et nous at-ten-dons que Tu vien__ nes !

Maestoso J=44

Il est grand le mys-tè - re de la foi !

SYL E 515

MESSE DE SYLVANÈS

T. : AELF • M. : A. GOUZES • ED. : SYLVANÈS

AGNUS

Très calme et tendre ♩ = 96

A - gneau de Dieu, qui en - lè - ves le pé - ché - du mon - de,

1. et 2. prends pi - tié de nous ! 3. Don - ne - nous la paix !

SYL E 516