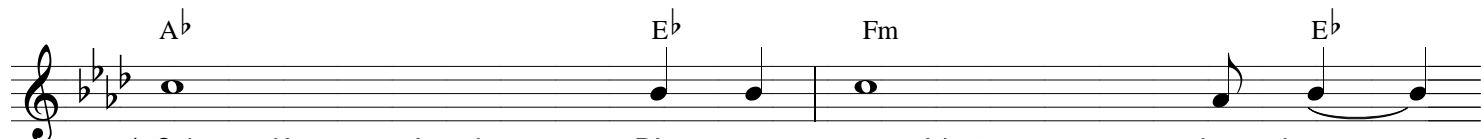


MESSE DE L'ERMITAGE

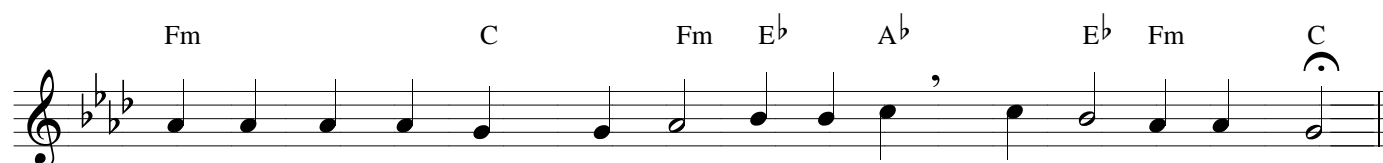
KYRIE (Litanie)

AELF
André GOUZES

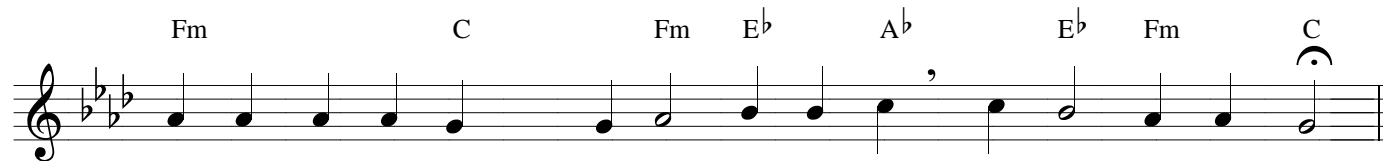
1. Seigneur Jésus envoyé par le Père pour guérir et sauver les hom- mes,
 2. O Christ venu dans le monde appeler tous les pé- cheurs,
 3. Seigneur, élevé dans la gloire du Père, où tu intercèdes pour nous,



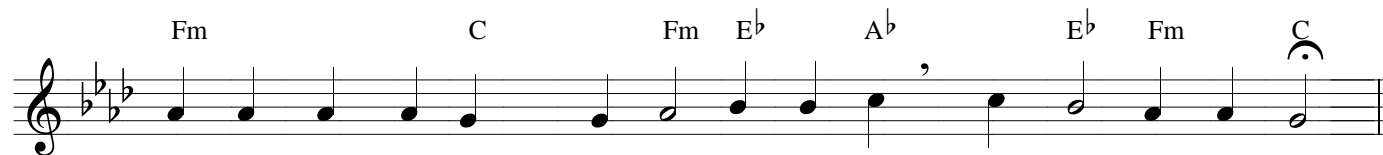
prends pitié de nous!



1. Sei-gneur prends pi- tié, Sei- gneur prends pi- tié, Sei- gneurprends pi- tié!



2. O Christ prends pi- tié, ô Christ prends pi- tié, ô Christ prends pi- tié!



3. Sei-gneur prends pi- tié, Sei- gneurprends pi- tié, Sei- gneurprends pi- tié!

MESSE DE L'ERMITAGE

AL 603

PREFACE

AELF
André GOUZES

F Gm7 F F C7 F

Le Seigneur soit a-vec vous. Et avec votre es-prit.

F Gm7 F F C7 F

Ele-vons notre coeur. Nous le tour-nons vers le Sei-gneur!

F Gm7 F F C7 F

Rendons grâce au Seigneur no-tre Dieu. Cela est juste et bon!

SANCTUS

AL 604

Bb F Gm F Dm Gm

Saint, Saint, Saint le Sei-gneur, Dieu de l'u-ni-vers.

Gm Dm Bb F Gm

Le ciel et la terre sont rem-plis de ta gloi-re!

Bb F Gm F Dm Gm

Ho-san-na au plus haut des cieux!

Gm Dm Gm Bb F Gm F Dm Gm

Béni soit celui qui vient au nom du Sei-gneur! Ho-san-na au plus haut des cieux!

MESSE DE L'ERMITAGE

AL 605

ANAMNESE

AELF
André GOUZES

Am Dm E7 Am F Dm E7 Am
Il est grand le mys- tère de la foi. A- men!

Am E Am G C G
Nous proclamons ta mort, Sei- gneur Jé- sus, nous cé- lé- brons

G Am E E Am G
ta ré- sur- rec- tion, nous at- ten- dons ta ve- nue

C Am E7 Am F Dm E7 Am
dans la gloi- re! A- men!

AL 607

AGNUS

Fm C Fm Eb Ab
1.2.3 A- gneau de Dieu qui en- lèves le pé- ché du mon- de

Ab Eb Fm C
1.2 Prends pi- tié de nous!
3. Don- ne- nous la paix!